



Elternabend 2023 I. Lehrjahr

Marco Giovannacci
Rektor bwd KBS

Marcel Etienne
Stv. Schulleiter bwd KBS

1. Teil im Kursraum 018

- Vorstellung des bwd
- Vorstellung des schulischen Ausbildungsprogramms
Kauffrau / Kaufmann EFZ mit BM I
- Promotion
- 1. – 3. Lehrjahr im Überblick
- Angebote der Schule
- Ihre Fragen



bwdbern.ch/elternabend2023

2. Teil mit der Klassenlehrperson

Vorstand Verein bwd

Direktor bwd
Raymond Anliker



bwd Zentrale Dienste
Karin Greischberger



bwd WMB/IMS
Raymond Anliker



bwd KBS
Marco Giovannacci



bwd Weiterbildung
Therese Jung-Bärtschi

- Bernisches **Gemeindekader**
- Bernischer **Anwaltsverband**
- Schweizerischer **Reisebüro-Verband**
- Schweizerischer Verband für **Zivilstandswesen**
- Verband Bernischer **Gemeinden**
- Verband bernischer **Notare**
- Verein Bernischer **AHV-Zweigstellenleiter**
- Bernischer **Staatspersonalverband**
- Berner Konferenz für **Sozialhilfe, Erwachsenen- und Kinderschutz**
- **login** Ausbildungsverbund öffentlicher Verkehr

Wer arbeitet an der bwd KBS?

- rund 450 Lernende in 28 Klassen
- 30 Lehrpersonen
- Marco Giovannacci, Rektor
- Marcel Etienne, stv. Schulleiter
- Therese Oesch, Nina Ravasio, Anastasija Milenkovic, Sekretariat

Kurzporträt bwd KBS – Stärken

- überblickbare Struktur
- persönlicher Kontakt
- Freude an jungen Menschen!
- Kapazität für Spezialfälle

Abschluss 2023
Lehre und Sport





kaufmännische grundbildung
formation commerciale initiale
formazione di base commerciale

[Berufsfeld](#)[Ausbildung](#)[Lehrstelle](#)[Laufbahn](#)[Service](#)

#DiscoverYourFuture –
hier und jetzt.



<https://kaufmaennische-grundbildung.ch/>



Lehre Kauffrau / Kaufmann – Grundlage: BiVo 2023

Lehrbetrieb

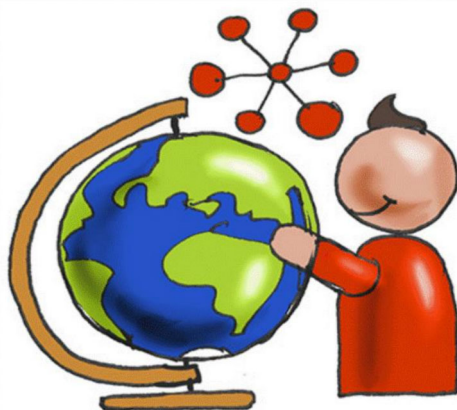
3 – 4 Tage pro Woche

Berufsfach- schule

2200 Lektionen

Über- betriebliche Kurse

8 – 16 Tage je nach Branche



DIE WELT UND ICH

- Kaufmännische Kompetenzentwicklung überprüfen und weiterentwickeln
- Netzwerke im kaufmännischen Bereich aufbauen und nutzen
- Kaufmännische Aufträge entgegennehmen und bearbeiten
- Als selbstverantwortliche Person in der Gesellschaft handeln
- Politische Themen und kulturelles Bewusstsein im Handeln einbeziehen



DAS TEAM UND ICH

- In unterschiedlichen Teams zur Bearbeitung kaufmännischer Aufträge zusammenarbeiten und kommunizieren
- Schnittstellen in betrieblichen Prozessen koordinieren
- In wirtschaftlichen Fachdiskussionen mitdiskutieren
- Kaufmännische Projektmanagementaufgaben ausführen und Teilprojekte bearbeiten
- Betriebliche Veränderungsprozesse mitgestalten



DER BETRIEB + ICH

- Aufgaben und Ressourcen im kaufmännischen Arbeitsbereich planen, koordinieren und optimieren
- Kaufmännische Unterstützungsprozesse koordinieren und umsetzen
- Betriebliche Prozesse dokumentieren, koordinieren und umsetzen
- Marketing- und Kommunikationsaktivitäten umsetzen
- Finanzielle Vorgänge betreuen und kontrollieren
- Aufgaben im finanziellen Rechnungswesen bearbeiten (Option «Finanzen»)



DER KUNDE + ICH

- Anliegen von Kunden oder Lieferanten entgegennehmen
- Informations- und Beratungsgespräche mit Kunden oder Lieferanten führen
- Verkaufs- und Verhandlungsgespräche mit Kunden oder Lieferanten führen
- Beziehungen mit Kunden oder Lieferanten pflegen
- Anspruchsvolle Beratungs-, Verkaufs- und Verhandlungssituationen mit Kunden oder Lieferanten in der Landessprache gestalten (Option «Standardsprache»)
- Anspruchsvolle Beratungs-, Verkaufs- und Verhandlungssituationen mit Kunden oder Lieferanten in der Fremdsprache gestalten (Option «Fremdsprache»)



DIE IT + ICH

- Applikationen im kaufmännischen Bereich anwenden
- Informationen im wirtschaftlichen und kaufmännischen Bereich recherchieren und auswerten
- Markt- und betriebsbezogene Statistiken und Daten auswerten und aufbereiten
- Betriebsbezogene Inhalte multimedial aufbereiten
- Technologien im kaufmännischen Bereich einrichten und betreuen (Option «Technologie»)
- Grosse Datenmengen im Unternehmen auftragsbezogen auswerten (Option «Technologie»)

Lektionen BM-Studentafel

Deutsch

Französisch

Englisch

Mathematik

Finanz- und Rechnungswesen

Wirtschaft und Recht

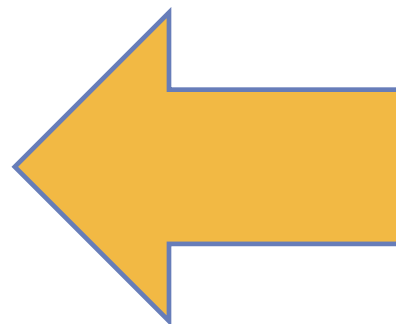
Geschichte und Politik

Technik und Umwelt

IDA (IDAF und IDPA)

Technologie (HKB E)

Sport

**EFZ-Handlungskompetenzen**

HKB A (BM I: dispensiert)

HKB B: Interagieren in einem
vernetzten ArbeitsumfeldHKB C: Koordinieren von unter-
nehmerischen ArbeitsprozessenHKB D: Gestalten von Kunden-
und LieferantenbeziehungenHKB E: Einsetzen von Techno-
logien der digitalen Arbeitswelt

Promotion – Ziele

- Überprüfung der «Profilwahl»
- Fehlgeleitete Ausbildung vermeiden



Promotion EFZ mit BM

- $\bar{x} \geq 4,0$
- maximale negative Notenabweichung ≤ 2
- maximal zwei ungenügende Fachnoten

1. Mal Bedingungen nicht erfüllt → provisorische Promotion

2. Mal Bedingungen nicht erfüllt → EFZ-Klasse

I. Lehrjahr im Überblick

Anfang Dezember

Ende Januar 2024

Letzte Schulwoche (KW 27)

Ende Juni 2024

1. + 2. Sommerferienwoche

Zwischenbericht

1. Zeugnis

Exkursionen (nur 1 Schultag)

2. Zeugnis

Sprachaufenthalt in Frankreich (1. und 2. Lehrjahr)



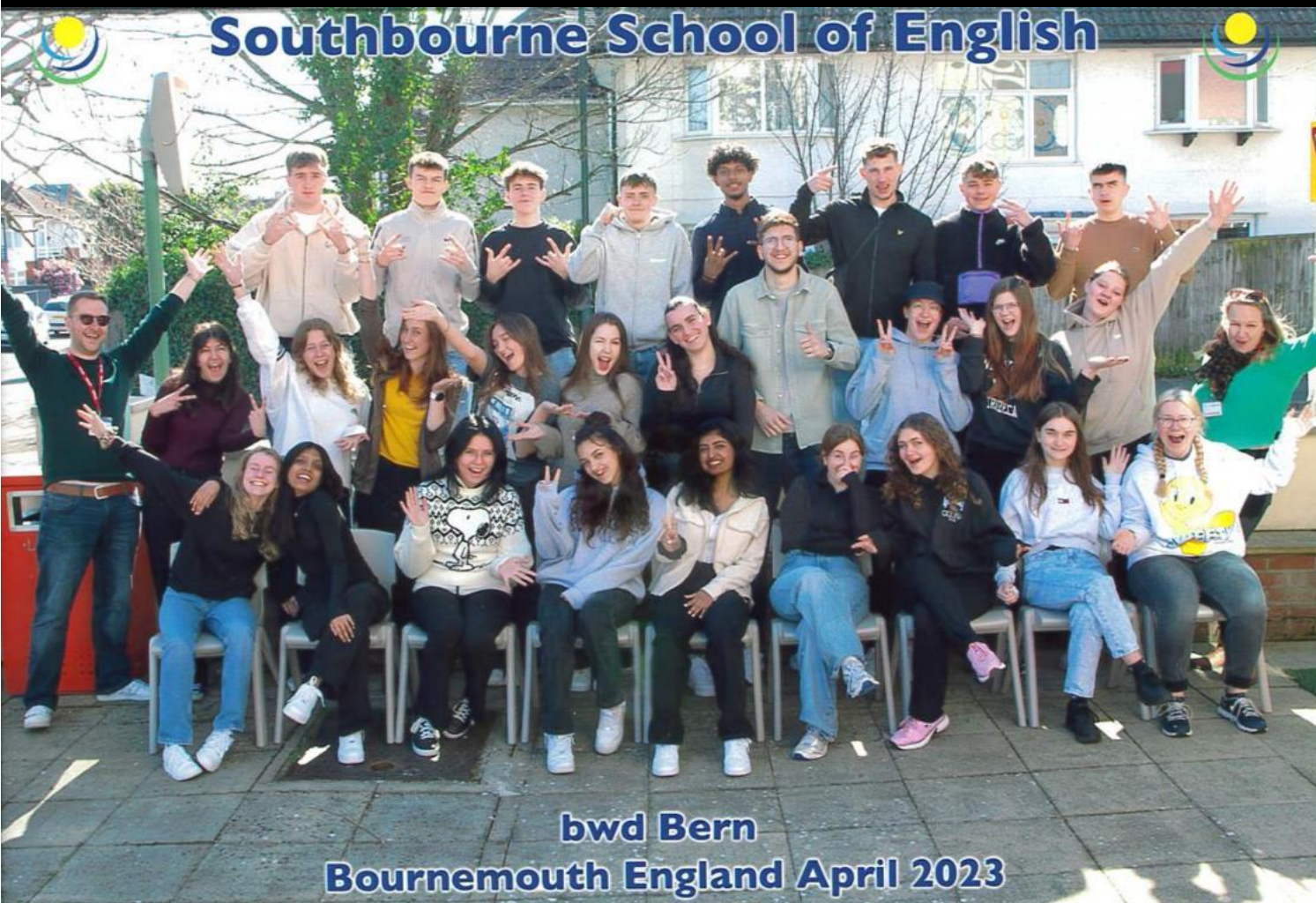
2. Lehrjahr im Überblick – alle Profile

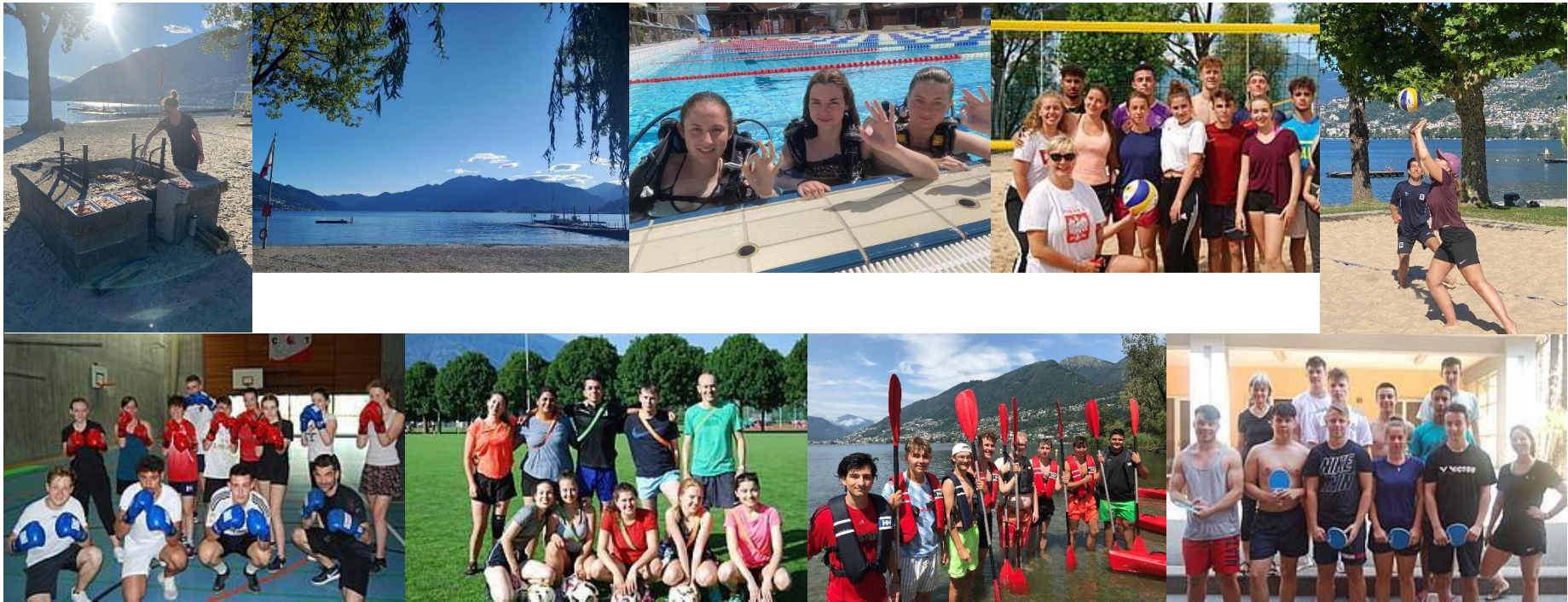
Frühlingsferien

Sprachaufenthalt in England

Letzte Schulwoche, KW 27

Sportlager in Tenero oder Exkursionen





Sportlager in Tenero in der letzten Schulwoche

3. Lehrjahr im Überblick – alle Profile

EFZ mit BM

weiterhin 2 Schultage pro Woche

Interdisziplinäre Projekt-Arbeit (IDPA)

KW 23 und 24

Lehrabschlussprüfungen

Ferienordnung (siehe Website)

	KW	Datum
Winter	51 – 1	Sa 23.12.2023 – So 07.01.2024
Sportwoche	6	Sa 03.02.2024 – So 11.02.2024
Frühling	14 – 16	Sa 30.03.2024 – So 21.04.2024
Sommer	28 – 32	Sa 06.07.2024 – So 11.08.2024
Herbst	39 – 41	Sa 21.09.2024 – So 13.10.2024



- **Bitte die publizierte Ferienordnung einhalten.**
- **Es werden keine Feriengesuche ausserhalb der Schulferien bewilligt.**

Kommunikation

- mit den Lernenden
- mit den Berufsbildenden
- mit den Eltern in Gegenwart der Berufsbildenden

Zeit...

	Montag	Dienstag	Mittwoch	Donnerstag	Freitag	Samstag	Sonntag
0800-0845	KBS	KBS	Lehrbetrieb	Lehrbetrieb	Lehrbetrieb		
0855-0940							
0955-1040							
1050-1135							
1145-1230							
1235-1320							
1325-1410	KBS	KBS	Lehrbetrieb	Lehrbetrieb	Lehrbetrieb	Sport / Hobby	
1420-1505							
1515-1600							Hausaufgaben
1610-1655							
1700-1835		Förderkurs / Freifachkurs					
1900-...	Hausaufgaben		Hausaufgaben		Ausgang	Ausgang	
...-2200		Sport / Hobby					

...planung



Unterstützungsangebot für alle Lernenden

Probleme? Wir beraten Sie.

Lernblockaden, Prüfungsangst,
in der Schule überfordert
Schwierigkeiten im Lehrbetrieb
Konflikte mit den Eltern, der Freundin, dem Freund
Finanzielle Sorgen
Rechtliche Fragen
Persönliche Probleme
Etwas, das Sie bedrückt

Wir hören Ihnen zu, suchen mit Ihnen nach Lösungen,
vermitteln Ihnen Fachpersonen und Fachstellen.
Wir unterstützen, beraten und begleiten Sie.
Die Beratung ist freiwillig, vertraulich und kostenlos
für alle Lernenden der gbb.



**Es ist noch
kein Meister
vom Himmel
gefallen...**



b(wd

Kaufmännische Berufsfachschule

bwd
Bern

bwdbern.ch



b(wd Bildungszentrum
für Wirtschaft
und Dienstleistung

bwd
Bildungszentrum für Wirtschaft und Dienstleistung

KBS
Kaufmännische Berufsfachschule

IMS
Informatikmittelschule

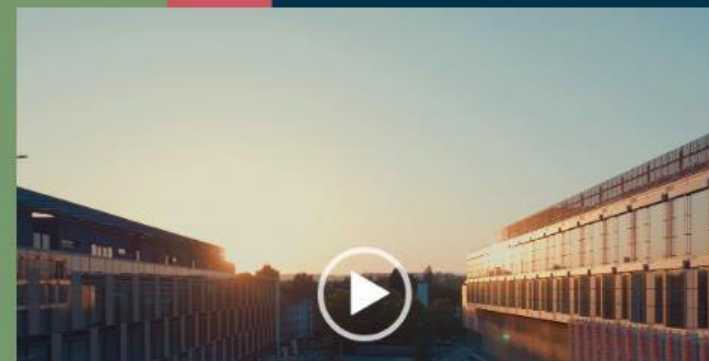
WMB
Wirtschaftsmittelschule

WB
Weiterbildung



Lageplan

Lernblog



**Haben Sie gerade
jetzt eine Frage ?**

